

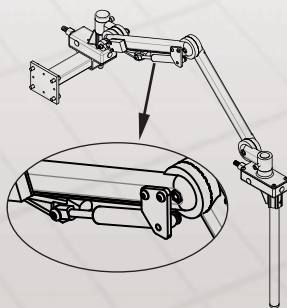
D	300	350	400	450	500	600
G	415					
L	240					

Protezione per fresatrice dotata di due impianti di micro. Struttura composta da un braccio snodato e da uno schermo in acciaio e materiale plastico antiurto.

Protection pour fraiseuse dotée de deux installations de micro. Structure composée par un bras articulé et un écran en acier et matériel plastique antichoc.

Protection for milling machine equipped with two micro-switch systems. Structure consists of articulated arm and a safety screen of steel and impact resistant plastic.

Protección para fresadora con dos instalaciones de microinterruptores. Estructura formada por un brazo articulado y una pantalla de acero y material plástico antichoque.



MSF-Special

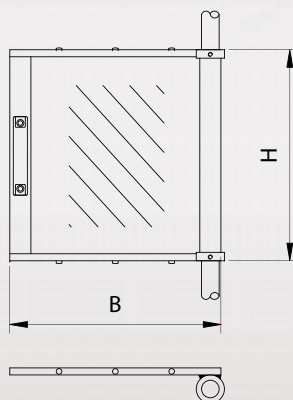
Protezione per fresatrice dotata di tre impianti micro, struttura composta da un braccio snodato, bilanciato e sostenuto da una molla a gas per l'apertura verso l'alto.

La protection pour la fraiseuse équipée de trois systèmes micro-interrupteur, structure composée par un bras articulé et équilibré soutenu du ressort à gas qui permet l'ouverture vers la haute de la protection.

Protection for milling machine equipped with three micro-switch systems, structure consists of articulated and balanced arm supported of the gas spring that allows the opening towards the high of the protection.

Protección para fresadora dotada de tres implantes de microinterruptores, cuya estructura está formada por un brazo articulado equilibrado y sostenido por un resorte que le facilita la abertura hacia arriba.

MSP



Cod. art.	B	H
SP1	300	300
SP2	400	400
SP3	400	500
SP4	500	500
SP5	600	600
SP6	500	600
SP7	500	700

Lo schermo piatto è uno schermo di protezione che può essere applicato ai bracci di protezione modello SF e AF, quando per esigenze di lavorazione, la normale cupola, essendo tondeggiante, può risultare troppo ingombrante oppure nei casi in cui c'è bisogno di maggiore copertura frontalmente rispetto alle normali misure delle cupole. La protezione è realizzata da un telaio in acciaio e da un ampio schermo in materiale plastico antiurto.

L'écran plat SP est un écran de protection qui peut être appliqué aux bras de protection modèle SF et AF, lorsque pour des exigences de travail la normale coupole, en étant arrondi, peut résulter trop encombrante, ou bien, dans le cas dans lesquels il y a besoin de majeure couverture frontalement par rapport aux normales mesures des coupoles.

The flat screen SP is a protection screen that can be applied to the protection arms model SF and AF, when for working requirements the normal hood, being round, could prove to be cumbersome too much, or in the case in which there is need of greater cover frontally, respect the normal measures of the hoods. The protection is realized from a frame in steel and a wide impact resistant plastic material screen.

La pantalla plana SP es una pantalla de protección arma el modelo SF y AF, cuando para los requisitos de funcionamiento, la cúpula normal, que es redond, puede resultar incómodo demasiado, o en los casos en los cuales hay necesidad de la mayor cubierta frontal en relación con a las medidas normales de las cúpulas. La protección es formada por un chasis en acero y un ancho pantalla en material plástico antichoque.